



## > Descriptif

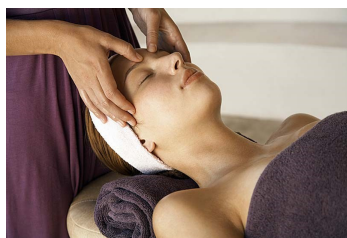
Le sentier Vosges-Pyrénées traverse le Pays de Langres depuis Serqueux jusqu'à Lamargelle-aux-Bois en limite de la Côte d'Or. La traversée de notre territoire vous permettra de découvrir la station thermale de Bourbonne-les-Bains, le vignoble de Coiffy, la chapelle des Presles ..., avant de pénétrer dans le Pays des 4 lacs.

Là, vous longerez la berge Nord du lac de la Liez avant de rejoindre le chemin de halage du canal de la Marne à la Saône, pour enfin gravir les pentes du plateau jusqu'à la ville de Langres. Après vous être détendu dans l'un des 7 hôtels du secteur sauvegardé, vous pourrez rejoindre le lac de la Mouche, puis la vallée du même nom jusqu'au Haut du Sec, point culminant de la Haute-Marne (516 m) : magnifique panorama sur la ville de Langres.

Ensuite, il vous faudra traverser la forêt domaniale d'Auberive. Entre combes et routes forestières, vous y découvrirez une flore et une faune d'une grande richesse. Arrivé au village d'Auberive, une autre halte s'impose pour y découvrir son abbaye, sa promenade de l'entre deux eaux...

Enfin, il vous faudra prendre la direction du sud pour gagner le département de la Côte d'Or en empruntant le Val Clavin, puis le bois de la réserve jusqu'à Vivey, et enfin Lamargelle-aux-Bois.

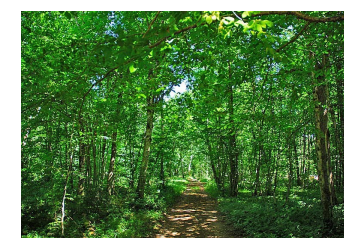
## > En chemin



La station thermale de Bourbonne-les-Bains



Langres, la cité perchée Ville d'Art et d'Histoire



Le Parc national de Forêt

## Le GR® 7 en 7 étapes

**1 – Aureil-Maison (Vosges) à Bourbonne-les-Bains** **14 km**  
(avec km dans les Vosges)

**Sites traversés :** Forêt domaniale de Morimond - Bois communal de Serqueux

**A ne pas manquer :**

**La station thermale de Bourbonne-les-Bains**

**2 – Bourbonne-les-Bains à Varennes sur Amance** **19 km**

**Sites traversés :** Bois et parc animalier de la Bannie - Bois du Jeune Chênoi

**A ne pas manquer :**

**Le vignoble de Coiffy-le-Haut**

**3 – Varennes sur Amance à Marcilly-en-Bassigny** **11 km**

**Site traversé :** Bois des Euillards

**A ne pas manquer :**

**La chapelle des Presles (Val des Presles)**

**4 – Marcilly-en-Bassigny à Langres** **24 km**

**A ne pas manquer :**

**Le lac de la Liez :** c'est le plus vaste des 4 lacs (290 ha en début de saison). Son barrage est de 460 m de long sur 16 m de haut. Sa construction fut achevée en 1888.

**Le canal de la Marne à la Saône,** ouvert au trafic en 1907, figure parmi les plus beaux canaux pour découvrir la France au fil de l'eau (possibilité de pêche).

**Langres :** la ville est implantée sur un promontoire avancé du plateau calcaire qui porte son nom. Aujourd'hui, Langres est une superbe ville d'Art et d'Histoire, classée parmi les 50 plus belles villes de France.

**5 – Langres à Noidant-le-Rocheux** **14,2 km**

**A ne pas manquer :**

**Le lac de la Mouche** il est retenu par un barrage de 410 mètres de long construit en semi-viaduc entre 1881 et 1890.

**Les gorges de Sénance :** sont composées d'une série d'escarpements telles la Roche-Belin, la roche du Duc, ou encore la roche Saint-Jacques. Certains présentent des cavités naturelles : Trou des cosaques, grotte de Sénance.

**La source de Sénance et le village fleuri de Noidant-le-Rocheux.**

**6 – Noidant le Rocheux à Auberive** **21 km**

**Sites traversés :** Bois du Prachey – Forêt domaniale d'Auberive

**A ne pas manquer :**

**La croix romaine de Perrogney-les-Fontaines, le panorama du Haut du Sec et le village et l'abbaye d'Auberive.**

**7 – Auberive à Grancey-le-Château (Côte d'Or)** **18,6 km**  
(avec km en Côte d'Or)

**Sites traversés :** Val Clavin – Bois des Roncés

**A ne pas manquer :**

**La croix au loup** (après Vivey) qui mérite un petit détour pour y découvrir la légende...

### HEBERGEMENTS :

**Bourbonne-les-Bains :** hôtels – camping – gîte rural.

**Varennes sur Amance :** gîte d'étape.

**Langres :** hôtels - camping - chambres d'hôtes - gîte d'étape à proximité (Brevoines) - gîte rural à proximité (Buzon).

**Noidant le Rocheux :** gîte rural.

**Auberive :** hôtels - gîte rural.

### Entretien du balisage et de la signalétique :

Agence d'Attractivité de la Haute-Marne  
Fédération Française de Randonnée

### Entretien physique du sentier (fauchage - débroussaillage) :

Communes et/ou Com. de communes



Photos : © Eurociel - Gérard Corret / Ot de Bourbonne-les-Bains / Jean-François Feutriez