

# LIVRET D'ACCUEIL

## *Bienvenue à la Valdonnaière*



### **Lieu d'hébergement Eco-Responsable**

Ce livret est conçu comme un guide pour votre séjour dans le sud haut-marnais.

Vous y trouverez toutes les informations pratiques du gîte, ainsi que nos recommandations d'activités aux alentours et nos adresses favorites.

Nous vous souhaitons un excellent séjour.



**Chers Voyageurs,**

**Nous sommes ravis de vous accueillir à La Valdonnaire.**

**Afin de vous recevoir dans les meilleures conditions, nous vous présentons ce guide de bienvenue.**

**Pour toutes vos questions, nous restons à votre disposition.**

*Derrière chaque nom souligné, un lien s'y cache pour voyager au coeur de notre région.*



# Le projet



5 rue Claudot  
52190 Esnoms au Val  
+33 (0) 7 75 66 66 10  
info@lavaldonniere.fr  
[www.lavaldonniere.fr](http://www.lavaldonniere.fr)

Quelque temps resté silencieux, l'ancien presbytère du village reprend vie.

Là où les pierres racontent l'histoire, les habitants et la municipalité ont uni leurs forces pour transformer ce patrimoine en un accueil touristique. Des travaux importants ont été effectués dans le but de créer un lieu chaleureux et ressourçant, tout en préservant un lien fort avec les habitants, notamment à travers la création d'une association chargée de sa gestion.

Plus qu'un gîte, c'est un projet tourné vers l'avenir et le respect de notre environnement.

Le choix a été fait de l'aménager dans un esprit de ressourcerie et de seconde main.

Sauf bien-sûr la partie literie, chaque objet a une seconde vie, à l'image de ce bâtiment.

La Valdonnière est une association loi 1901 dédiée à la valorisation du patrimoine de la commune du Val-d'Esnoms, dans le sud haut-marnais.

Installée dans le Parc national de forêts, elle œuvre à la fois pour la préservation de l'histoire locale et pour le développement touristique du territoire.

Le projet se divise en plusieurs axes majeurs visant à dynamiser cette zone rurale :

- **Valorisation Patrimoniale** : L'association a pour but de protéger et de faire connaître les richesses architecturales et historiques de la commune (qui regroupe Esnoms-au-Val, Châtoillenot et Courcelles-Val-d'Esnoms).
- **Hébergement Touristique** : Depuis mai 2026, elle participe ainsi à l'offre d'accueil des visiteurs souhaitant découvrir le territoire à travers des prestations d'hébergement de courte durée.
- **Rayonnement Local** : À travers des partenariats, elle facilite le développement d'une micro-économie locale et l'encouragement de projets communautaires.

La commune est marquée par une nature préservée, parcourue par de nombreux sentiers de randonnée, bordée par la forêt de Champberceau et drainée par plusieurs cours d'eau comme le Badin, offrant un cadre idéal pour le tourisme vert.

# Accès et transports

## ROUTE

Depuis l'A31, sortie 6 puis la D428,

Prendre à droite sur la D6,

au rond point prendre à droite sur la D974.

Plus que 15mn, N'oubliez pas de tourner à droite pour la D21A,

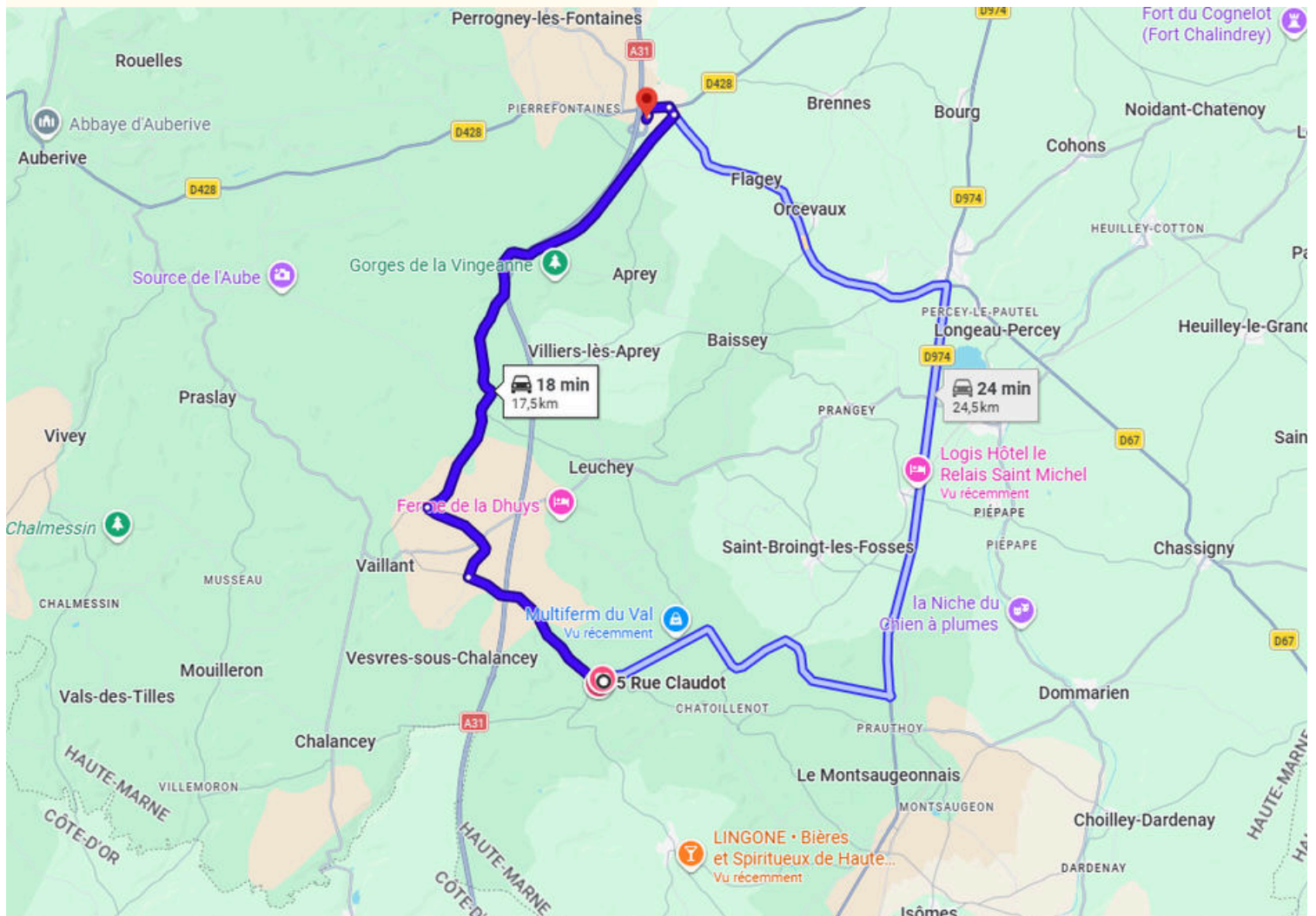
c'est au bout de la route.

## GARE

La Valdonnaire se situe à :

- 30 mn de la gare de Langres.
- 30 mn de la gare de Is sur Tille, (correspondance en provenance de la gare de de Dijon)
- 50 mn de la Gare de Dijon

## CLIQUEZ SUR LA CARTE



# Un village à la générosité naturelle

Notre village , **Esnoms-au-Val**, 150 habitants et avec deux autres villages, **Courcelles-Val d'Esnoms** et **Chatoillenot** compose la commune du **Val d'Esnoms**, qui compte près de 400 habitants située en **Pays de Langres**.

Comme le nom de val d'Esnoms le suggère, vous vous trouvez donc au creux d'un vallon, façonné par les cours d'eau que sont le **Badin** et le **Veizin**

Ce village remonte à l'arrivée des Cisterciens à l'abbaye d'Auberive au début du Xeme siècle, et a connu une tradition viticole qui marquera durablement toute la vallée. Riche aujourd'hui d'une activité agricole et d'une forte convivialité qui se traduit notamment par des marchés de pays nocturnes chaque été, nous vous proposons de passer un séjour reposant tout en découvrant notre petit patrimoine ;

Entrez dans cet univers où s'entremêlent un patrimoine rural agricole, une biodiversité encore remarquable et préservée par le cadre du **Parc National et des forêts** et une vraie culture de l'accueil portée par ses habitants.

Entrez dans **la cabane des secrets** pour visionner des petits films sur les traditions locales, ou voir une **exposition d'artiste local** en été, profitez d'un **marché de pays nocturne** un mercredi soir de juillet ou aout pour boire une bière locale, ou si vous passez par là un dimanche matin, venez vous joindre à **l'apéritif traditionnel qui réunit les habitants du village vers 12H00** sous le préau de la cour d'école juste derrière la Valdonniere ...

Et bientôt vous pourrez même découvrir toutes les richesses de nos 3 villages au travers du parcours du jardin qui se trouve derrière la valdonniere ..

En attendant vous pouvez entrer dans **la maison d'accueil**, face au gîte pour trouver toute la documentation sur les trésors que recèlent nos alentours.



# La vie au gîte

## GUIDE DE LA MAISON

Le petit-déjeuner est servi de 7h30 à 9h30, pour ceux qui le désirent.  
*(option pour les chambres gîtes)*

La cuisine est à votre disposition.

Dans une optique d'éco-responsabilité, soyez vigilant avec vos déchets, vous avez tous les bacs à votre disposition.

### Nous trions nos déchets:

**Le verre:** dans les caisses à verre

**Les emballages:** dans les sacs JAUNE

**Les déchets ménagers:** dans les sacs GRIS

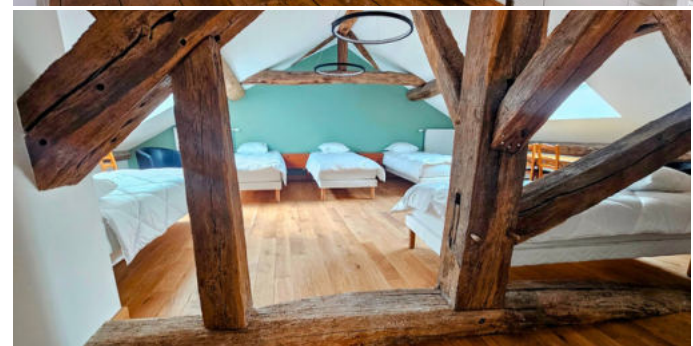
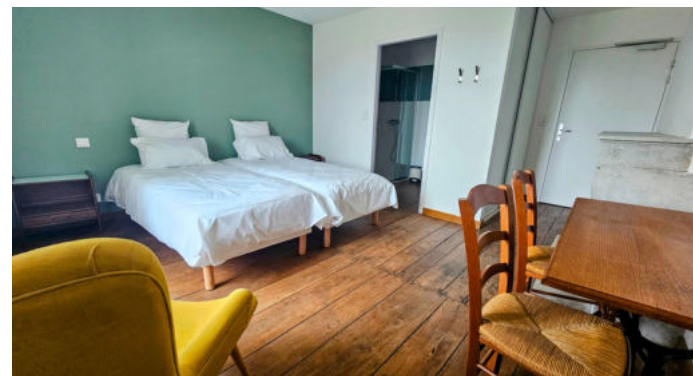
**Le compost:** dans la boîte VERTE

Pensez à respecter chacun et chacune dans les espaces partagés.

Le gîte est non fumeur. Vous pouvez fumer à l'extérieur, des cendriers sont à votre disposition.

Pour des raisons d'hygiène et de confort pour l'ensemble de nos voyageurs, nos amis les animaux ne sont pas admis dans l'établissement.

Nous restons à votre entière disposition pour toute demande complémentaire.



# Les équipements

## DANS LE GÎTE

Une borne wifi gratuite est disponible.  
La Valdonnaire est reliée à la fibre offrant un excellent débit.

Il est positionné un QR Code à l'accueil pour se connecter.

La cuisine et la salle à manger sont accessibles et disponibles.

Une machine à laver est à votre disposition (supplément).

## LE JARDIN

Il est accessible à tous.

Le jardin s'inscrit dans la démarche du Parc national en favorisant :

- La gestion différenciée : Entretien des espaces respectant les cycles naturels de la faune et de la flore.
- Les essences locales : Plantation de végétaux adaptés au climat rude du plateau de Langres, limitant les besoins en arrosage et en soins chimiques.
- La valorisation des circuits courts : Création d'un lien entre la nature préservée et les savoir-faire artisanaux du territoire.

C'est un lieu de rencontre entre la nature sauvage de la Haute-Marne et un aménagement paysager réfléchi pour minimiser son empreinte écologique.

Un espace potager est utilisé par nos locataires permanents pour leur consommation personnel.



# Nos services

## **CUISINE ET SALLE A MANGER**

La cuisine et la salle à manger sont à votre disposition.

## **SE REPOSER**

Des espaces de quiétude pour se détendre, lire sont proposés dans le salon et dans différents recoins intérieurs et extérieurs de La Valdonnaire.

Des livres sont mis à votre disposition ainsi que des guides et de la documentation locale.

**L'ancien lavoir du village** a été transformée pour devenir La salle des fêtes " La Fontaine".

Elle est située juste à coté de La Valdonnaire. Elle est proposée **en location** pour des évènements familiaux, professionnels et autres.



## **DORMIR**

3 formules d'hébergement :

**Les chambres d'hôtes** sont proposées dans un service classique avec les lits équipés en draps et faits à votre arrivée.

Chaque chambre possède sa salle de bain et toilettes.

La formule inclue le petit déjeuner.

**Les chambres gîtes** ont été conçues comme un lieu d'hébergement accueillant, douillet en toute simplicité et accessible au plus grand nombre.

Les chambres peuvent accueillir de 2 à 3 personnes.

Pour maintenir des prix raisonnables, Les commodités sont communes et le petit déjeuner est en option.

**Un dortoir de 5 lits** est proposé permettant d'accueillir par exemple, des équipes de randonneurs...

Le prix est à la personne.

Les commodités sont communes et le petit déjeuner est en option.

# Se restaurer

## SE RESTAURER SUR PLACE

Des petits déjeuners composés de produits locaux et copieux (pain, tartine, beurre, confiture, oeuf et fromage) vous sont proposés.

Concernant les repas, le site vous propose soit de faire venir un traiteur local, soit d'organiser votre repas en vous proposant un panier sur commande 48H à l'avance;

Une salle à manger et une cuisine sont à votre disposition si vous faites le choix d'amener vos propres produits pour vous restaurer aux alentours.

## NOTRE BOUTIQUE

Vous trouverez dans notre micro-boutique une sélection de produits locaux, pour faire connaître nos produits du terroirs.

Tisane bio, confiture, miel, bière locales, jus de fruit du village...

### En mode sur le pouce :

à Vaux-sous-Aubigny. (9 mn) :

- Restaurant Aux Badineurs,
- Distributeurs de pizza

## A PROXIMITE

Multiferm du Val est un projet collectif de vente directe de produits de la ferme. Il met à votre disposition des produits alimentaires nécessaires pour vos repas : produits laitiers, viandes, fruits, légumes, jus de fruits de saison, aliments secs...

En sortant du village, prendre la direction Courcelles, magasin à gauche.

(3 min)

*Jeudi et vendredi : 9h30 - 12h // 15h - 19h*

*Samedi : 9h30 - 12h30*

*Pendant l'heure d'hiver :*

*Jeudi et vendredi : 10h - 12h // 15h - 18h*

*Samedi : 9h30 - 12h30*

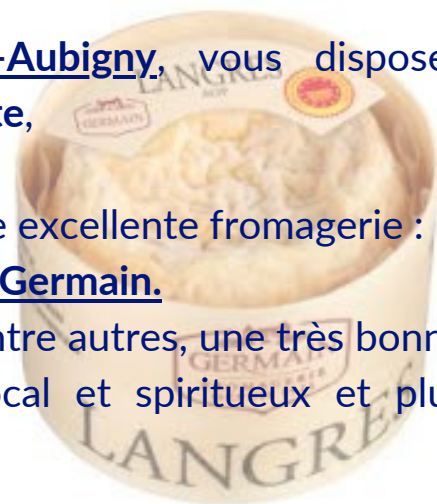
À Rivière, petit village juste à 7 mn, vous trouverez La Lingone une brasserie ouverte les vendredis et lundis soir. Vous pourrez y partager des planches de fromages et charcuterie.

À Vaux-sous-Aubigny, vous disposez d'une supérette,

ainsi que d'une excellente fromagerie :

la Fromagerie Germain.

Elle dispose entre autres, une très bonne cave à vin local et spiritueux et plus encore.



### En mode plus élaboré :

- à 9 mn, Aux trois Provinces à Vaux sous Aubigny.
- à 10 mn, Le Relais Saint Michel à Saint-Michel.
- à 14 mn, l'auberge du Molveau
- à 19 mn, l'abbatiale à Auberive

# Les écogestes



Un écogeste est une action simple et quotidienne que chacun peut adopter pour diminuer son impact environnemental et préserver les ressources naturelles.

C'est le principe du « petit geste pour l'homme, grand geste pour la planète ». L'idée centrale est que l'accumulation de comportements individuels responsables finit par générer un impact collectif significatif.

## L'INSTALLATION

- L'éclairage est LED généralisé et détecteurs de présence dans les parties communes.
- Il a été mis en place Zone de Compostage : Indispensable pour les déchets organiques.
- Tri Sélectif Clair : Signalétique intuitive pour le verre, le plastique/métal et le papier.
- Le chauffage est une Pompe A Chaleur
- Le mobilier est de seconde main ou de fabrication artisanale locale.

## NOUS TOUS

- Eteindre la lumière en sortant des pièces.
- Baisser le chauffage en partant.
- Placer les déchets dans les bons bacs.
- Déposez les déchets de cuisine au composteur.
- Eteindre ou retirer de la prise pour ne pas laisser en veille.

**JE SUIS ECO-RESPONSABLE**

# Se divertir



La commune compte de nombreuses associations, foyer rural, club de tennis, club de pêches, microfolie...

Vous pouvez bénéficier de leur services en vous renseignant auprès de la maitresse de maison ou en amont en envoyant un mail à l'adresse [info@lavaldonniere.fr](mailto:info@lavaldonniere.fr).

Pour finir la journée entre amis ou en faisant connaissance autour d'une planche et boisson, vous retrouvez dans la cour d'école, derrière la valdonnière :

**Le bar à Lulu**, chaque le vendredi soir.

**Les Cocotes**, le mardi soir, (septembre à avril, à vérifier sur Facebook).

**LA LINGONE** à 10mn

Bières artisanales et Whisky de Haute-Marne;

Retrouvez dans votre verre ce que la nature a de meilleur à offrir en Pays de Langres, aux portes du Parc National des Forêts ! Entrez en Terre Lingone...

Des concerts sont souvent programmés.

**La Tour des Villains** à 12 mn (Montsaugéon), labellisée Fabrique de Territoire est un tiers-lieu associatif situé au cœur de la Petite Cité de Caractère de Montsaugéon. Elle propose une programmation événementielle de mars à octobre : concert, visites du village, spectacle vivant... La taverne vous propose de nombreux jeux, espaces de convivialités, livres, jeux, et tous les produits du terroir en dégustation. L'épicerie locavore vient compléter les services de proximité proposés aux habitant.es de la commune. 70 % des produits proposés à la vente sont issus des circuits courts et produits localement.

**le café du moulin de Brennes** à 15 mn

Café belle époque, comme un musée vivant. Ambiance 1900 et jeux anciens... idéal pour un retour dans le passé tout en partageant un moment de convivialité.

# Un des 4 lacs de la région



## le lac de Villegusien (Vingeanne) à 15 mn

### Activités Nautiques & Détente

Voile et Baignade : Avec 199 hectares d'eau, c'est un terrain de jeu idéal. La baignade y est généralement surveillée en saison estivale, ce qui est parfait pour les familles.

Pêche : Le lac est réputé pour ses carnassiers et ses carpes. Que ce soit en mode sportif ou contemplatif depuis une barque, le cadre est exceptionnel.

### 🚲 Exploration Terrestre

Mobilité Douce : L'usage de trottinettes et VTT électriques est une excellente idée pour parcourir les berges sans trop s'épuiser, tout en profitant du grand air.

Biodiversité : Le sentier pédagogique est un vrai plus pour sensibiliser les plus jeunes (et les moins jeunes) à la richesse écologique du site.

### 🎸 Le Clin d'Œil Culturel

Le Chien à Plumes : Impossible d'évoquer Villegusien sans ce festival emblématique ! C'est l'un des événements musicaux majeurs de la région Grand Est, apportant une énergie vibrante au bord de l'eau chaque été.

**Le saviez-vous ?** Le lac de Villegusien n'est pas qu'un lieu de loisirs ; c'est aussi un réservoir artificiel construit à la fin du XIXe siècle pour alimenter le canal entre Champagne et Bourgogne.

# Découvrir Le VAL D'ESNOMS

## LES 3 VILLAGES

La commune actuelle regroupe en réalité trois anciens villages depuis 1972.

- Esnoms-au-Val (où se situe la Valdonnaire)
- Châtoillenot
- Courcelles-Val-d'Esnoms

Le territoire est typique du sud de la Haute-Marne :  
Vallées et petits cours d'eau (Badin, Vezin...)  
Forêts et plateaux agricoles.

Paysages calmes, idéaux pour la randonnée  
Il existe des circuits de balade qui traversent les trois villages, entre vergers, rivières et anciennes terres viticoles.

Dans ces petits villages, on y trouve :

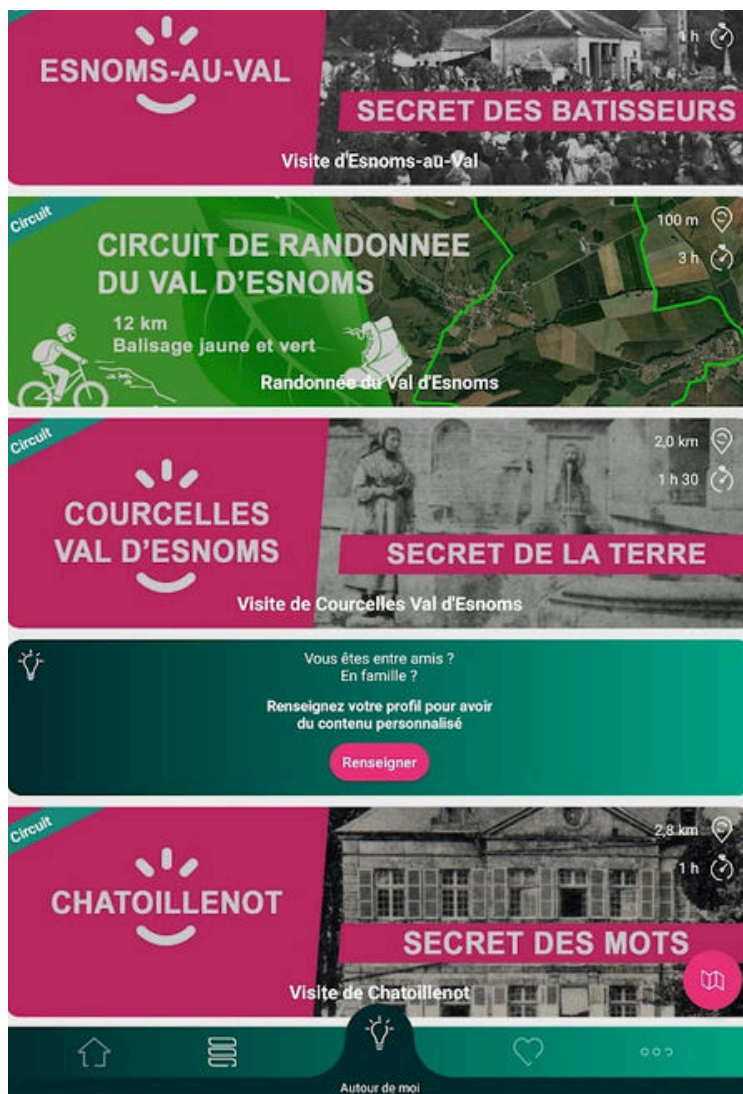
- des églises anciennes.
- des fontaines et lavoirs du XIXe siècle
- des vestiges de château et sites protohistoriques à Châtoillenot.





Véritable compagnon personnel de voyage, IDVizit vous propose des parcours de visites personnalisés, ludiques et interactifs !

Depuis votre tablette ou votre **smartphone**, laissez-vous guider hors des sentiers battus et découvrez des contenus sélectionnés pour vous, pour découvrir le Val D'Esnois et plus...



*Pour télécharger l'application, cliquer sur le logo correspondant.*

# DES AIDES SUPPLÉMENTAIRES

pour accompagner les randonnées autour du Val-d'Esnooms.



**Visorando**  
Préparer et partager ses randos

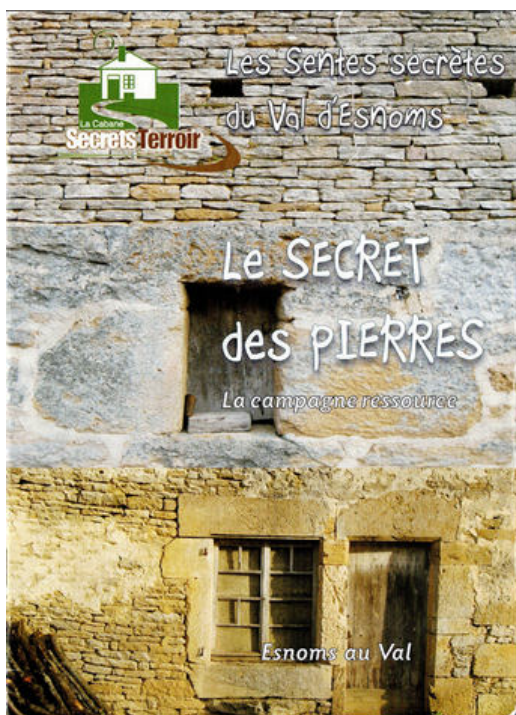
VISO RANDO vous propose des randonnées autour du Val d'Esnooms et dans la région.  
*Cliquez sur la photo.*



12 km (18 avec la variante) Balisage Difficulté à VTT niveau difficile

Départ vert-jaune variante Place d'Esnooms-au-Val 3h00 à pied - 1h40 à VTT

*Cliquez sur la photo.*



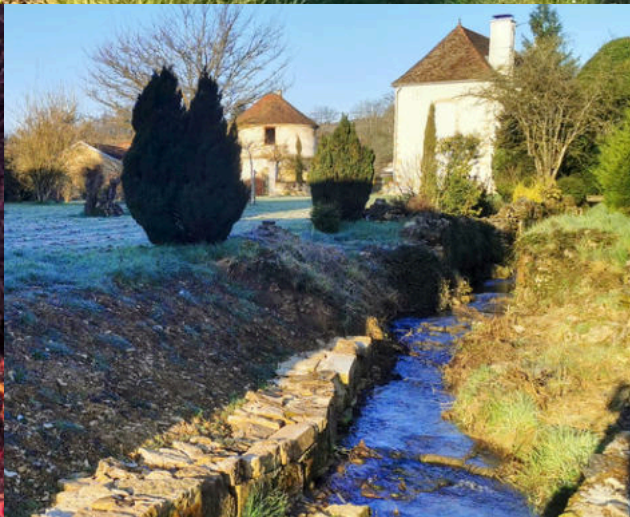
Deux circuits vous proposent la **découvert du secret des pierres** du Val d'Esnooms:

- le premier permet de toucher la faille au cours d'une balade dans les coteaux au sud du village
- Le second, au sein du village met l'accent sur l'usage de la pierre dans le bâti..

*Ce guide de 16 pages est disponible à La Valdonnaire.*

# Chemins de randonnée

SE PROMENER



## à un quart d'heure :

- à 11 mn, **Montsaugeon, village médiévale** - Un sentier de découverte jalonné de panneaux vous emmène sur 1,7 km à la découverte de son patrimoine historique, parfaitement restauré.
- à 18 km, **L'Abbaye d'Auberive**, à Auberive, fondée en 1135 par Saint Bernard de Clairvaux, cette abbaye est le joyau du village. Aujourd'hui c'est un centre d'art contemporain majeur. Présentation d'importantes expositions d'expressionnisme figuratif et d'Art Singulier (ouvert de juin à septembre)
- à 14 km, **les Jardins Remarquables Suspendus de Cohons** : Aux portes du Parc national de forêts, les Jardins suspendus de Cohons et leurs remarquables escargots de pierre invitent à l'émerveillement. Cohons fut autrefois le lieu favori de villégiature de la population langroise fortunée et éclairée, représentée notamment par le philosophe Denis Diderot. deux jardins remarquables, patrimoine remarquable de la fondation du patrimoine, qui a bénéficié du prix Stéphane Bern.

## à une demi-heure

- à 25 mn: **Langres** est réputée pour ses fortifications historiques, .Depuis son acropole défendue par de puissants remparts, Langres a traversé les siècles et conserve de l'époque gallo-romaine jusqu'à aujourd'hui d'innombrables trésors architecturaux et artistiques. Ville d'art et d'histoire qui vit grandir Denis Diderot, à découvrir le panorama grandiose depuis son chemin de ronde, l'atmosphère des ruelles au pied de sa cathédrale.
- **Le Château de Champlitte**, labelisé Musée de France qui retrace la vie des hommes et des femmes de la France rurale et de leur quotidien de la fin du XIXème siècle au début du XXème siècle.
- **le site archéologique de Faverolles** est un ensemble gallo-romain remarquable. Il comprend un mausolée d'époque augustéenne, construit à l'extrémité du domaine d'un aristocrate lingon, ainsi qu'un tronçon de la voie romaine reliant Langres à la vallée de la Blaise. Ce mausolée, unique dans le nord de la France, se distinguait par sa structure en trois niveaux, dont une tholos à colonnes corinthiennes, et des décors sculptés évoquant des scènes mythologiques et funéraires.

# à peine plus loin,

découvrez tous le patrimoine et les savoirs faire locaux, et de nombreux lieux insolites.

- **La vannerie de Fayl-billot**, visitez la seule école de vannerie en France, La vannerie française, spécialité de Fayl-Billot.  
Voir des vanniers travailler, faire un stage ou juste profitez du magasin de vanniers locaux.
- **Crocagne**, la boutique des vanniers à Fayl-billot. La crocane est un terme utilisé en vannerie pour désigner un point de tressage incontournable de la vannerie traditionnelle française. Les anglo-saxons appellent d'ailleurs cette technique "french randing" (tressage français) Par extension, c'est devenu le nom d'un panier à provision.
- **La coutellerie de Nogent**. Depuis des siècles, la coutellerie de Nogent est réputée pour le talent et la créativité de ses artisans. « Ciseaux riches et couteaux de poche et fantaisie sont les plus beaux que l'on fabrique dans tout l'univers », disait-on à l'Exposition Universelle de 1862.
- **la station thermale de Bourbonne**. Depuis 2000 ans, les curistes viennent « prendre les eaux » à Bourbonne-les-Bains. Connues pour leurs vertus thérapeutiques, elles soignent les douleurs articulaires et les voies respiratoires.
- **La belle balade de Chateauvillain**. Partez pour une découverte immersive et artistique du massif forestier d'Arc-Châteauvillain grâce à cet itinéraire ponctué d'œuvres d'art. Entre le Parc aux Daims et la Réserve intégrale, cette forêt remarquable vous offrira une atmosphère paisible pour admirer ce parcours d'art.
- **chez Simone**, vous pourrez aussi en profitez pour vous arrêtez au tiers lieu,, chiner à la Brocante vous restaurerez le midi, ou juste boire un pot.
- **le cabinet de curiosités de Chamesson**. Musée d'art singulier articulé autour d'un cabinet de curiosités et une boutique / galerie d'art contemporain.
- **le musée de Chatillon sur Seine** et le fameux vase de Vix, trésor gallo romain.

# La Valdonnaire aux portes de la BOURGOGNE - FRANCHE COMTE



en 45 mn, vous accédez à Dijon.

une ville riche en musées, en palais, et en histoire. la vieille ville s'offre à nous, un secteur sauvegardé entièrement piétonnier, idéal pour remonter le temps jusqu'à l'époque glorieuse où Dijon était bien plus qu'une ville, un royaume avec en son cœur un palais.

Rencontre des fameux ducs de Bourgognes. Dans leur ancienne demeure, un musée raconte leur épopée, elle remonte au milieu du XIV<sup>ème</sup> siècle.

en 1 heure, on accède à La Route des Grands Crus de Bourgogne.

Surnommée les « Champs-Élysées de la Bourgogne ». Inaugurée en 1937, c'est la plus ancienne route des vins de France. Elle s'étire sur environ 60 km entre Dijon et Santenay. Beaune est le cœur battant du vignoble bourguignon.

C'est une ville fortifiée magnifique où il fait bon flâner avec Les Hospices de Beaune, toits de tuiles vernissées aux motifs géométriques colorés, c'est le monument le plus emblématique de la région.

à +/- 1 heure, on accède à Dôle.

Dôle ne se visite pas, elle se savoure. En franchissant les portes de l'ex-capitale comtoise, on plonge dans un décor où le temps semble avoir ralenti sa course depuis 1678. Ses monuments majestueux et ses ruelles pavées racontent l'épopée d'une cité autrefois souveraine.

Labellisée 'Ville d'art et d'histoire', Dole offre aujourd'hui un visage bucolique et apaisant, idéal pour les amoureux de flâneries authentiques et de pépites patrimoniales.

# Les producteurs locaux associés à La Valdonnaière

- Les Vergers de Jean Pierre : Producteur de fruits (pommes, poires, coings, cerises, mirabelles, quetsches), de jus de fruit (pomme, pomme/coing, poire, poire/coing), de cidre de poire et de pomme, production également des apéritifs maison (vin d'amande, vin d'épine, vin de merisier, vin de noix, vin de sureau).
- Multiferm du Val, magasin de producteurs au Val d'Esnois produits locaux, viandes, charcuterie, mais aussi plats préparés, fruits, légumes, boucherie.
- La Lingone : Brasserie Distillerie Lingone à Rivière les Fosses (52), visites sur Rdv, accueil boutique, bar à 5 km.
- Les Délices De Sylvie à Chatoillenot - Préparation artisanale du Sud Haut-Marnais.
- Marielle traiteur - Rando forêts - Cuisine traditionnelle avec des produits frais et en majorités locaux.
- Le MUID Montsaigeonnais : près un long sommeil dû à la crise phylloxérique de la fin du 19<sup>e</sup> siècle, le vignoble du Sud Haut-Marnais renaît de ses cendres depuis la fin des années 1980 grâce à l'action d'une poignée d'hommes du terroir. Aujourd'hui, ils vous font découvrir leurs vins, leurs racines... et une partie de leur histoire. Répartis sur 14 hectares, les cépages Chardonnay, Pinot Noir, Auxerrois et Gamay sont cultivés sur 4 communes du sud haut-marnais. Le domaine y cultiver la vigne (engagés en agriculture biologique depuis la récolte 2023), y produire et élever près de 130 000 bouteilles à l'année.
- Brasserie Distillerie de Vauclair, La Choue. L'histoire de la Choue commence bien avant la bière. En 1550, une source d'eau exceptionnelle est découverte par les frères de Vauclair, de l'ordre du Val des Choues. Toujours active aujourd'hui, elle reste un élément essentiel dans la fabrication de la bières, La CHOUE.

Et bien d'autres produits locaux en cliquant à l'adresse suivante:

[Made in Pays de Langres – Tous les savoir-faire du Pays de Langres](#)

## La page des partenaires et financeurs

Le gîte dans lequel vous allez dormir et toutes les animations autour résultent du fort soutien de la commune du Val d'Esnois qui a entrepris la restauration du lieu, et est un soutien pilier de l'association.



Nous adressons nos plus sincères remerciements à nos partenaires financiers, qui ont cru en notre projet et témoignent ainsi de leur engagement pour un milieu rural vivant et dynamique. Nous tenons à exprimer une gratitude particulière à l'État et au PETR pour leur précieux accompagnement en ingénierie. »

Chers Voyageurs,

Les avis sont essentiels pour nous, ils nous aident à nous améliorer et participent largement à notre volonté de réussir notre mission d'accueil.

Laissez-nous une recommandation.

*L'équipe de la Valdonnaière*

*\*toutes les photos utilisées sont contractuelles.*

